



**КОМИТЕТ ИМУЩЕСТВЕННЫХ ОТНОШЕНИЙ  
АДМИНИСТРАЦИИ ПЕРМСКОГО МУНИЦИПАЛЬНОГО ОКРУГА**

**РЕШЕНИЕ**

о размещении объектов № 3007

Пермский край  
Пермский округ

20.10.2023

Комитет имущественных отношений администрации Пермского муниципального округа разрешает Публичному акционерному обществу «Россети Урал» (ИНН 6671163413, ОГРН 1056604000970, почтовый адрес: 620026, г. Екатеринбург, ул. Мамина Сибиряка, д. 140)

размещение объекта «Строительство ВЛ 0,4 кВ с установкой ПУ для строительства деревни Петровка (4500085274)»

на землях государственная собственность на которые не разграничена.

на срок бессрочно.

Местоположение: Пермский край, Пермский муниципальный округ, д. Петровка.

Приложение: схема предполагаемых к использованию земель или части земельного участка.

Особые условия использования:

1. При установке опор электросетевого хозяйства учесть параметры ширины проезда улично-дорожной сети, во избежание сужения полосы отвода дороги. Установить опоры на расстоянии не более 2 метров от границ земельного участка.

2. Получение разрешения на производство земляных работ.

Заместитель председателя комитета

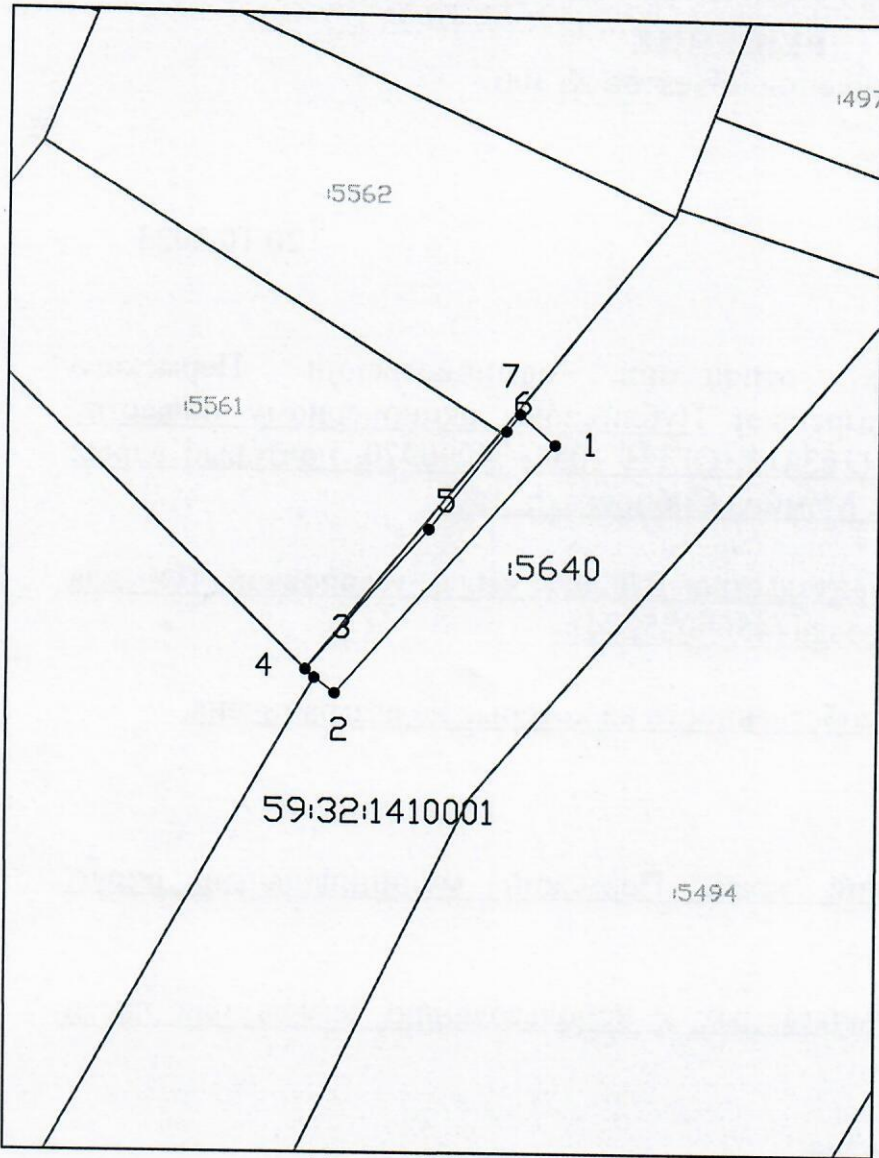


(подпись, печать)

М.В. Королева

# Схема предполагаемых к использованию земель или части земельного участка

Объект: Строительство ВЛ 0,4 кВ с установкой ПУ для электроснабжения деревни Петровка (4500085274)  
 Местоположение: Пермский край, м.р-н Пермский, с.п. Култаевское, д Петровка  
 Площадь земель или части земельного участка, кв.м.: 58  
 Категория земель: земли населенных пунктов  
 Вид разрешенного использования: —



Масштаб 1:1000

Каталог координат, м

Обозначение характерных точек границ	Координаты	
	X	Y
1	508570,71	2211844,11
2	508554,05	2211829,85
3	508555,07	2211828,47
4	508555,62	2211827,87
5	508565,01	2211835,89
6	508571,58	2211840,90
7	508572,72	2211841,80
1	508570,71	2211844,11

Описание границ смежных землепользователей:

от 1 до 1 — 59:32:1410001:5640

## Условные обозначения:

- 1 Характерная точка границы, сведения о которой позволяют однозначно определить ее на местности
- Границы земельных участков, установленные (уточненные) при проведении кадастровых работ, отражающиеся в масштабе
- Граница земельного участка, сведения о которой содержатся в ЕГРН
- :14 Обозначение кадастрового номера земельного участка
- Граница кадастрового квартала

59:32:3720008 Обозначение кадастрового квартала

Заявитель:  
Пучнина К.Ю.

по доверенности N ПЭ/359-2023  
от 09.01.2023

(подпись, расшифровка подписи)